

GESTIÓN DE CONTENIDOS

 **10**
MENSAJES CÍVICOS
SOLICITADOS

 **49.975**
SEGUNDOS DE ESPACIOS
ADJUDICADOS
EN CANALES **PÚBLICOS**

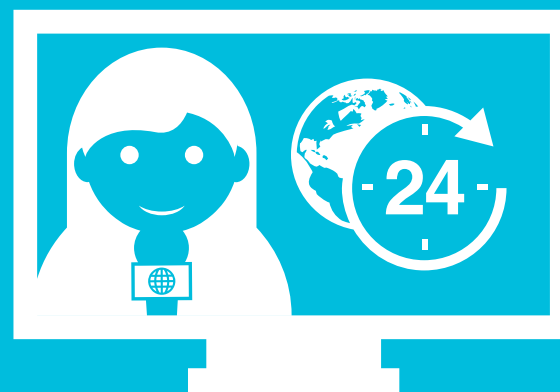
 **10**
MENSAJES CÍVICOS
APROBADOS

50.105
SEGUNDOS DE ESPACIOS
ADJUDICADOS
EN CANALES **PRIVADOS**

ESPACIOS INSTITUCIONALES

▶ **44** SOLICITADOS

▶ **44** APROBADOS



PROCESO - ATENCIÓN
A USUARIOS Y TELEVIDENTES

1.864
PETICIONES TRAMITADAS

1.289
RESPUESTAS
TRAMITADAS

4
AGRADECIMIENTOS
RECIBIDOS

1864
QUEJAS TRAMITADAS

USUARIOS ATENDIDOS

| | |
|------------|------------------|
| 47 | 165 |
| PRESENCIAL | CHAT EN LÍNEA |



USUARIOS ATENDIDOS

 2.751
TELEFÓNICAMENTE

 PQRSD

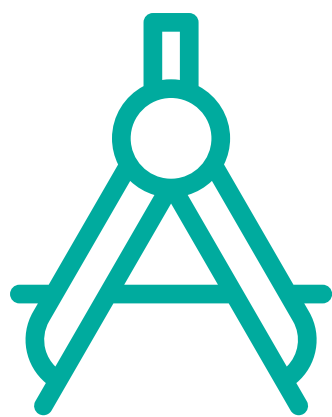
1.393 POR CORREO
ELECTRÓNICO

1.037 DE MEDIO
FÍSICO

728 DE PÁGINA
WEB

135 DERECHO DE
PETICIÓN VERBAL
(RECIBIDAS TELEFÓNICAMENTE)

GESTIÓN REGULATORIA



2

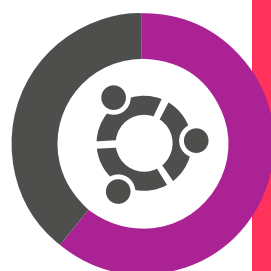
**PROYECTOS
REGULATORIOS
EXPEDIDOS**

GESTIÓN LEGAL

9 **NÚMERO DE
ACCIONES
DE REPETICIÓN
QUE POSEE
LA ANTV**



GESTIÓN TECNOLÓGICA



30%

**AVANCE DE LA
PLANEACIÓN Y**

**DISEÑO DEL PLAN
DE TECNOLOGÍAS
DE LA INFORMACIÓN**



64%

**AVANCE DE LA
PLANEACIÓN Y DISEÑO**

**DEL PLAN DE
SEGURIDAD DE LA
INFORMACIÓN**

PROCESO - GESTIÓN TÉCNICA

COBERTURA
DE LA TDT



87,87% TV PÚBLICA

96,71% TV PRIVADA

OPERADORES QUE CUENTAN CON TDT

12



Televisión Digital para Todos
Colombia

PROCESO - VIGILANCIA, CONTROL Y SEGUIMIENTO

816

ACTUACIONES
ADMINISTRATIVAS
ACTIVAS

32

SANCIONES
IMPUESTAS A
OPERADORES

67

ACTOS
ADMINISTRATIVOS
DE TRAMITE

138



INVESTIGACIONES CONTRA
PRESTADORES CLANDESTINOS

26

EXPEDIENTES
CREADOS

49

ACTOS
ADMINISTRATIVOS
DE DECISION

GESTIÓN FINANCIERA / GESTIÓN ADMINISTRATIVA



| | |
|---|---------------------------|
| CARTERA CORRIENTE | \$ 274.541.090.711 |
| CARTERA VENCIDA | \$ 2.668.544.140 |
| CARTERA TOTAL | \$ 277.209.634.851 |
| SUSCRIPTORES DE TELEVISIÓN POR SUSCRIPCIÓN-SATELITAL | 1.161.004 |
| SUSCRIPTORES DE TELEVISIÓN POR SUSCRIPCIÓN -CABLE | 572.732 |
| ASOCIADOS A TELEVISIÓN COMUNITARIA | 180.765 |
| RECAUDADO AUTOLIQUIDACIÓN POR TELEVISIÓN - SATELITAL | \$ 12.738.234.163 |
| TELEVISIÓN POR SUSCRIPCIÓN CABLE Y LICENCIA ÚNICA | \$ 31.155.488.644 |
| RECAUDADO AUTOLIQUIDACIÓN TELEVISIÓN - COMUNITARIA | \$ 214.377.685 |
| RECAUDADO AUTOLIQUIDACIÓN TELEVISIÓN - LOCAL | \$ 851.404.189 |
| RECAUDADO AUTOLIQUIDACIÓN TELEVISIÓN - PUBLICA | \$ 14.627.063.099 |
| RECAUDADO AUTOLIQUIDACIÓN TELEVISIÓN - PRIVADA NACIONAL | \$ 47.875.549.097 |